

ELEMENTY KONSTRUKCYJNE KONDYGNACJI 0

ZAKRES ROBÓT NA KONDYGNACJI 0

1. ZAMUROWANIA ISTNIEJĄCYCH OTWORÓW W ŚCIANACH WEWNĘTRZNYCH.
2. WYCIECIE NOWYCH OTWORÓW Z OBSADZENIEM NADPROŻY STAŁOWYCH.
3. WYKONANIE PEŁNYCH SCHODÓW BETONOWYCH Z BETONU C25/30 NA ISTNIEJĄCEJ PODBUDOWIE POD POSADZKĘ, PO WYCIECIU WARSTW POSADZKOWYCH, WYKOŃCZENIOWYCH.
4. WYKONANIE ELEMENTÓW KONSTRUKCYJNYCH SZYBU WINDOWEGO.

UWAGA DOTYCZĄCA MONTAŻU NADPROŻY STAŁOWYCH

- KOLEJNOŚĆ ROBÓT PRZED WYCIECIEM OTWORU W ISTNIEJĄCYM MURZE (DLA NADPROŻA SKŁADAJĄCEGO SIĘ DWUTEOWNIKÓW):
1. PODSTEMPLOWAĆ STROPY, BELKI LUB PODCIĄGI WYMERAJĄCE OBCIĄŻENIE NA ODCINEK MURU PRZEWIDZANY DO WYCIECIA.
 2. NAD GÓRNĄ KRAWĘDZIĄ PROJEKTOWANEGO OTWORU Z JEDNEJ STRONY ŚCIANY WYKUĆ BRUZDĘ POZIOMĄ O GŁĘBOKOŚCI RÓWNEJ LUB MNIEJSZEJ POŁOWIE SZEROKOŚCI ŚCIANY. NIE WYKUWAĆ OTWORU NA WYLOT.
 3. WSTAŹIĆ POŁOWĘ ZAPROJEKTOWANYCH BELEK STAŁOWYCH I ZAKLINOWAĆ, PODBIJAJĄC KLINAMI MIEJSCA ZETKNIĘCIA SIĘ GÓRNEJ KRAWĘDZI Z MUREM (STROPEM) I MIEJSCE ICH OPARCIA NA MURZE. NASTĘPNIE WYPEŁNIĆ ZAPRAWĄ CEMENTOWĄ PUSTE MIEJSCA MIĘDZY BELKĄ A ŚCIANĄ.
 4. PO ZWIĄZANIU ZAPRAWY WW CZYNNOŚCI WYKONAĆ DLA POZOSTAŁYCH BELEK.
 5. DO DALSZYCH PRAC PRZYSTĄPIĆ PO OSIĄGNIĘCIU PRZEZ ZAPRAWĘ ODPOWIEDNIEJ WYTRZYMAŁOŚCI.
 6. WYKONAĆ PROJEKTOWANY OTWÓR. UWAŻAĆ ŻEBY NIE PRZEKROCZYĆ ZARYSU OTWORU.

ZESTAWIENIE L-19N DLA JEDNEJ KONDYGNACJI
2L-19N/150 SZT.6

ZESTAWIENIE NADPROŻY STAŁOWYCH DLA JEDNEJ KONDYGNACJI
IPE120 L=163CM SZT.6
IPE140 L=155CM SZT.7
IPE180 L=170CM SZT.6
IPE180 L=227CM SZT.4
IPE180 L=153CM SZT.22

BETON C25/30
BETON C25/30 W8
STAŁ ZBROJENIOWA B500SP f_{yk}=500MPa
STAŁ PROFILOWA S235JR
KLASA EKSPOZYCJI WG. RYSUNKÓW SZCZEGÓŁOWYCH

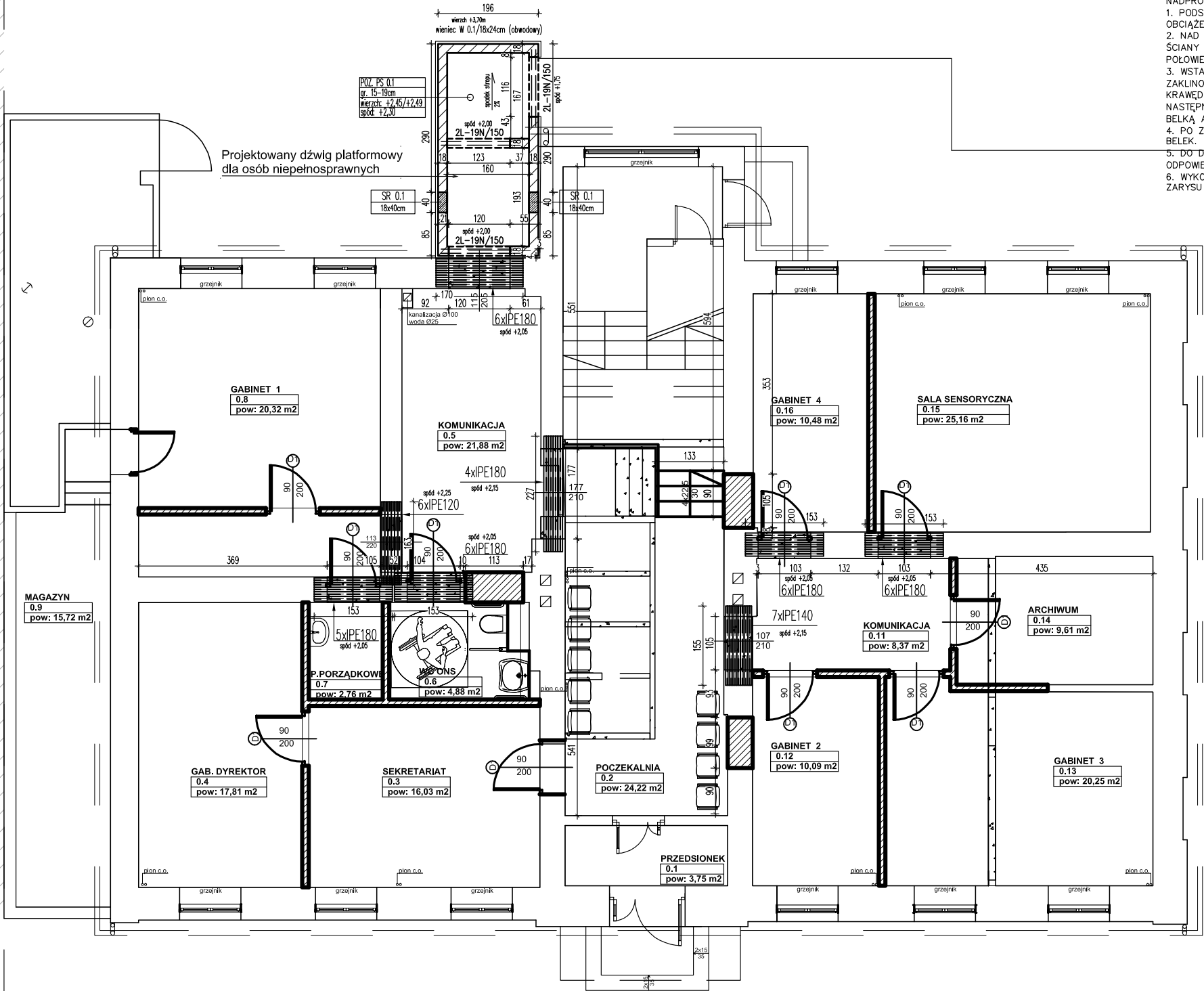
JEDNOSTKA PROJEKTOWA:	<div><div>michalotomanski.pl</div><div>Projektowanie Architektoniczne Michał Otomański 94-104 Łódź, ul. Obywatelska 106B lok. 36 • NIP 727-149-26-45 • REGON: 472228329 tel. +48 601 268 386; e-mail: architekt@michalotomanski.pl www.michalotomanski.pl</div></div>	
INWESTOR:	Powiat Pabianicki, ul. Piłsudskiego 2, 95-200 Pabianice	
ZAMAWIAJĄCY:	Powiat Pabianicki, ul. Piłsudskiego 2, 95-200 Pabianice	
OBIEKT:	Budynek użyteczności publicznej Starostwa Powiatowego w Pabianicach, 95-200 Pabianice, ul. Zamkowa 6 nr działki 5/1; obręb; P-13	
NAZWA PROJEKTU:	Projekt budowlany zamienny przebudowy oraz montażu windy dla budynku użyteczności publicznej oraz przebudowa zewnętrznej instalacji wodociągowej dla inwestycji pod nazwą: „Dostosowanie budynku przy ul. Zamkowej 6 w Pabianicach do potrzeb osób z niepełnosprawnościami.” Identyfikator dz. ewid.: 100802_1.0013.5/1. ZMIANA DECYZJI NR 19/2025, Z DNIA 15 STYCZNIA 2025 R.	
PROJEKTANT:	mgr inż. Joanna Boryca-Banaszczyk upr. bud. nr LOD/2342/PWOK w specjalności konstrukcyjno-budowlanej bez ograniczeń	
SPRAWDZAJĄCY:	dr inż. Szymon Jan Langier upr. bud. nr LOD/1721/PWOK/11 w specjalności konstrukcyjno-budowlanej bez ograniczeń	
TEMAT RYSUNKU:	ELEMENTY KONSTRUKCYJNE KONDYGNACJI 0	
BRANŻA:	FAZA:	NR RYSUNKU:
KONSTRUKCJA	PT	
DATA:	SKALA:	K-02
LISTOPAD 2025r.	1:100	

Załącznik nr 1 do projektu, stanowiący część projektu, jest własnością Projektanta i nie może być kopiowany, rozpowszechniany, wykorzystywany w inny sposób bez pisemnej zgody Projektanta. Projektant nie odpowiada za skutki zastosowania projektu w sposób niezgodny z jego przeznaczeniem.

GRANICA DZIAŁKI

SĄSIEDNI BUDYNEK

GRANICA DZIAŁKI



SCHEMAT SCHODÓW

